

Megalapozó értékvizsgálat és szakvélemény

a Kápolnásnyéken a Deák Ferenc utca 10. szám alatti Halász-kastély szomszédságában (Hrsz:436/42.) található, valaha a kastélyhoz tartozó jégverem romos épületével kapcsolatban.

1. A helyszín pontos megnevezése: Halász-kastély jégverme.
2. Cím: 2475 Kápolnásnyék Deák Ferenc utca 10.
3. Ingatlan megjelölése, helyrajzi számmal: Kápolnásnyék Hrsz:436/42.
4. Építmény: a) megnevezése: jégverem
 - b) fajtája: romos épület
 - c) típusa: 4 méter mélységű falazással kirakott jégverem
 - d) stílusa: nem határozható meg egyértelműen
 - e) jellemző datálása: 1931-ben jégverem céljára épült
 - f) eszmei értéke és jelentősége:

1931-ben a Halász család a kastély kertjében jégvermet ásatott. A 4 méter mélységű verem ásásakor, gazdag longobárd női sír leletei kerültek elő, amelyeket Fettich Nándor a Székesfehérvári Múzeum régésze tárt fel, majd a múzeumba szállíttatta. Kiderült, hogy a leletek egy népvándorlás kori népcsoport, a longobárdok családi temető részlete lehetett, amely tagjai, 526-568 közötti időszakban éltek és temetkeztek itt a területen. A további feltárásokat a család nem engedélyezte. 1957. novemberében Bóna István MNM régésze, még további két gazdag temetkezést tár fel, jelezve, hogy a családi temető sírsora még nincs biztonságosan kimerítve.

5. Az építmény történeti értéke: egyrészt, mint 1930-as években épült nemesi családi jeges verem, amelyből a Velencei-tó mellett már nem találunk hasonlót. Másrészt a verem melletti terület, amely a longobárd temető része, s ahol nagy valószínűséggel további sírleletek kerülhetnek elő, amely miatt mindenképpen helyi védettség alá helyezést javasolunk.
6. Fotó dokumentáció: csatolt mellékletben a jégverem és környékének képei 1-5 sz. és a leletek egy részének képei 6-7. sz. képek. (8. hivatkozásból)
7. Hivatkozások: Kupi László Kápolnásnyék története (Kápolnásnyék-2000) könyvében, a 12-13. oldal
8. Fejér Megye Története Őskortól a Honfoglalásig 5. Székesfehérvár-1971 Bóna István

A fentiekre való hivatkozással, Kápolnásnyéken a Deák Ferenc utca 10. szám alatti Halász-kastély szomszédságában, a Hrsz: 436/42. található, valaha a kastélyhoz tartozó jégverem romos épületével kapcsolatban, javasoljuk a Kápolnásnyék Község Önkormányzata általi helyi védelem alá helyezést.





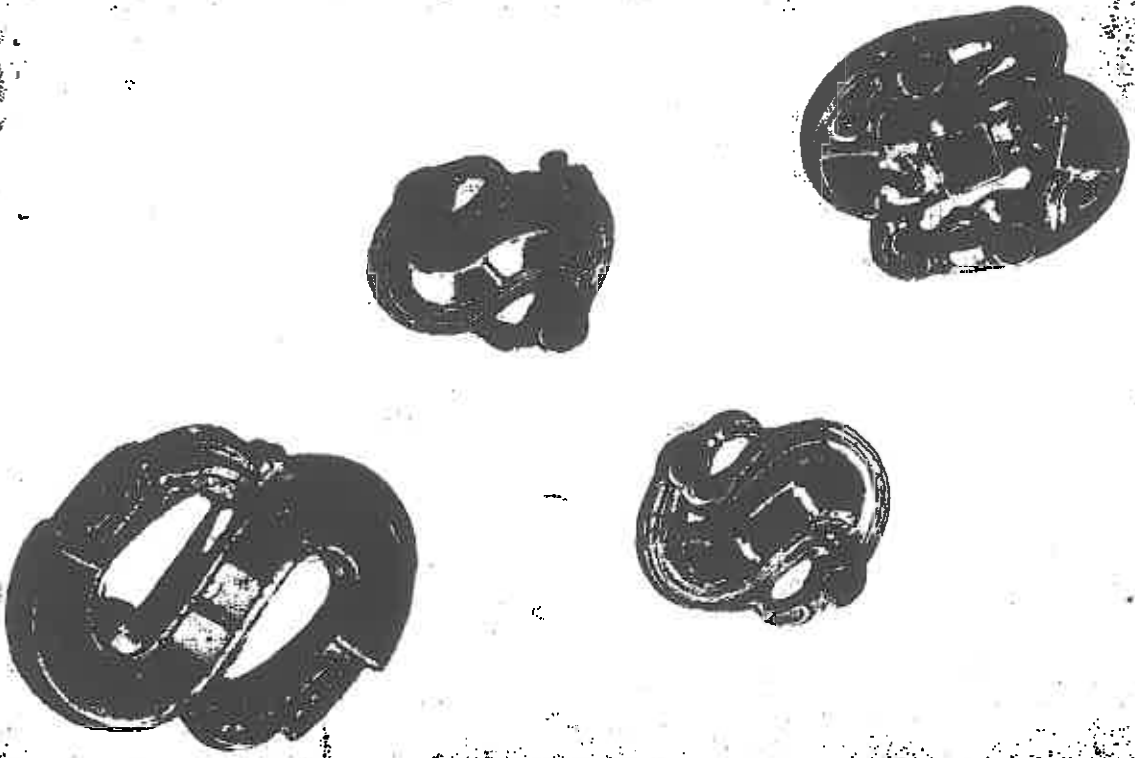




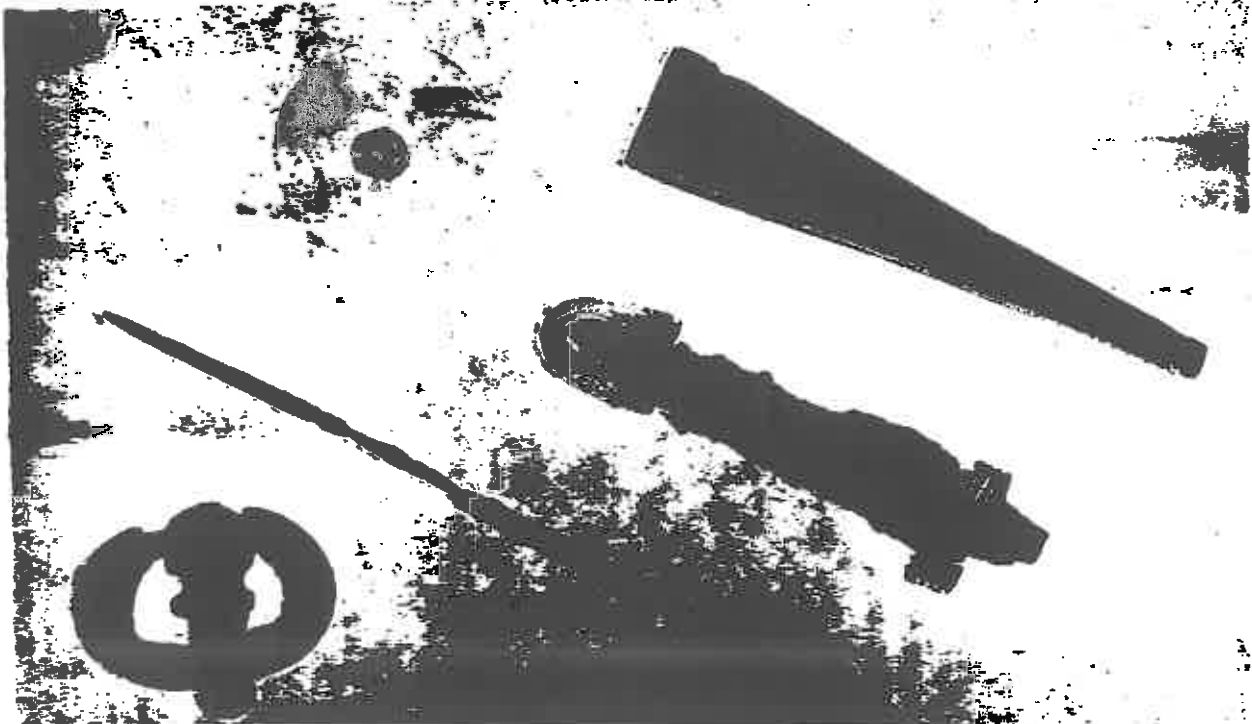


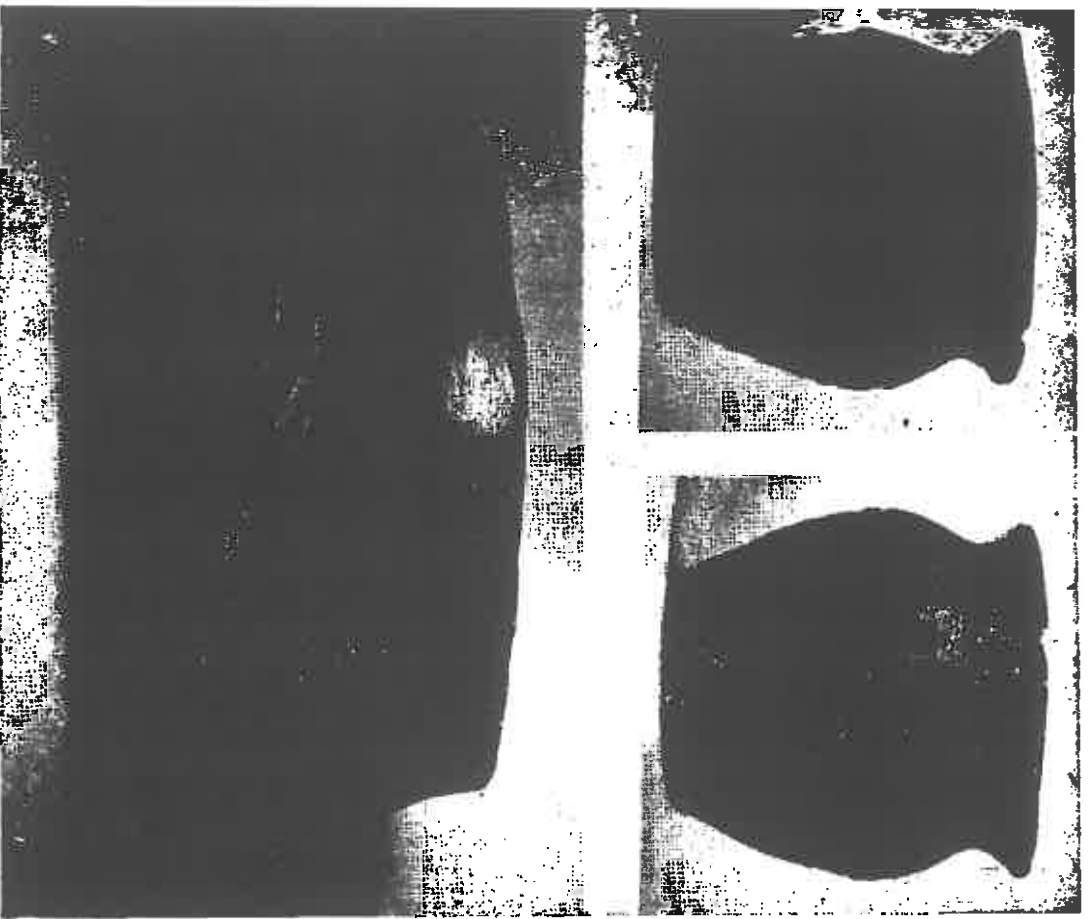


12. kép: Langobard S-alakú fibula, Kápolnásnyék és Bácsalmás

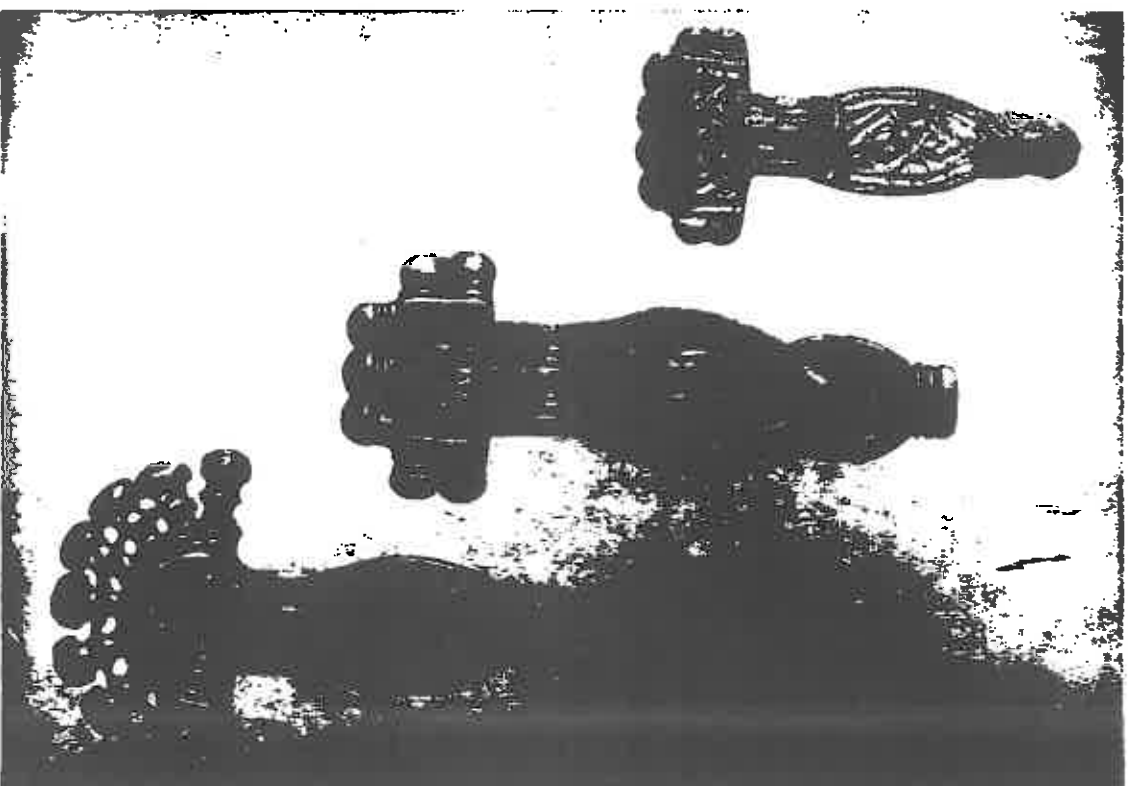


13. kép: Csipess, 18. század, eredetileg Kápolnásnyéki bronz érem!





10. kép: Fenn: bekarcolt díszítésű edényke, Csákvár; lenn: langobard tal, Bácsalmás



11. kép: Felsőre a hárolmányos és részletei langobard (szarvaskő)

Nem hiteles tulajdoni lap

Nem hiteles tulajdoni lap

Nem hiteles tulajdoni lap

FMKH Székesfehérvári Járási Hivatala

Székesfehérvár Levelezési cím: 8000 Székesfehérvár, Kégl. Gy. u. 1.

Oldal: 1/1

Nem hiteles tulajdoni lap - Szemle másolat

Megrendelés szám: 30005/127934/2019

2019. 11. 25

KÁPOLNÁSNYÉK

Szektor : 45

Belterület 436/42 helyrajzi szám

2475 KÁPOLNÁSNYÉK Kazinczy utca 35. "Felülvizsgálat alatt"

I. RÉSZ

1. Az ingatlan adatai:

alrészlet adatai	terület	kat. t. jöv.	alorv. adatok
művelési ág/kivett megnevezés/	ha m2	k. fill.	ter. kat. jöv. ha m2 k. fill.
. Kivett beépítetlen terület	0	996	0,00

II. RÉSZ

4. tulajdoni hányad: 1/1

bejegyző határozat, érkezési idő: 57103/3/2019.10.02

jogcím: adásvétel

jogállás: tulajdonos

név: KÁRPÁT-MEDENCEI MŰVÉSZETI NÉPTŐISKOLA ALAPÍTVÁNY

cím: 2475 KÁPOLNÁSNYÉK Deák Ferenc utca 10

törzsszám: 19136206

III. RÉSZ

1. bejegyző határozat, érkezési idő: 53357/2003.2002.08.26

Önálló szöveges bejegyzés a kápolnásnyéki 436/19, a 436/25, valamint a 436/37 helyrajzi számú ingatlanok összevonva, majd megosztva 436/25, és 436/38-tól 436/46-ig helyrajzi számú ingatlanokra.

3. bejegyző határozat, érkezési idő: 37150/2009.02.03

Önálló szöveges bejegyzés ingatlan címváltozás bejegyzése.

Ez a tulajdoni lap közigazgatási hatósági eljárás céljából került kiadásra. Másra nem használható.

TULAJDONI LAP VÉGE

Nem hiteles tulajdoni lap

Nem hiteles tulajdoni lap

Nem hiteles tulajdoni lap

Nem hiteles tulajdoni lap

Nem hiteles tulajdoni lap

Nem hiteles tulajdoni lap

Nem hiteles tulajdoni lap

